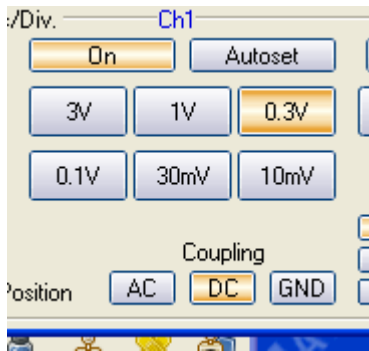
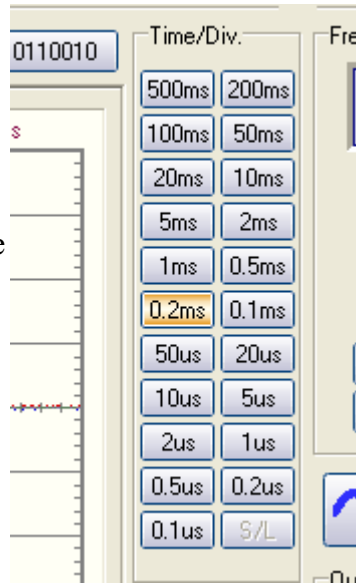


Utilisation de l'oscilloscope USB

I Les touches de l'oscilloscope

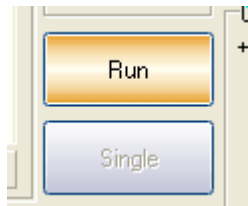
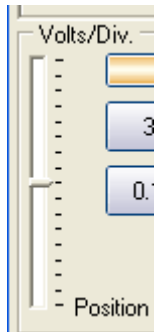


Les touches de la voie 1 (idem pour la voie 2) ;
Utilisation de la voie 1 (touche « ON »)
choix de la sensibilité. Vous pouvez utiliser
« Autoset » pour un signal répétitif



Choix de la vitesse de balayage

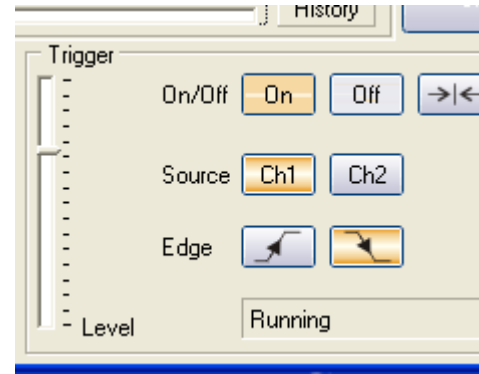
Réglage du zéro (curseur ci-dessous)



Mode de fonctionnement ;
+ « RUN » pour une acquisition en continu
« SINGLE » pour un mode monocoup ; (événement unique)

II Réglage de la synchronisation

(pour fixer le début d'un enregistrement. Obligatoire pour un événement unique)



Sélectionnez « ON »

Choisissez la tension (le signal) qui doit provoquer le déclenchement ; voie 1 (Ch1) ou la voie 2 (Ch2)

choisissez le front (EDGE) montant ou descendant (la tension doit-elle augmenter ou diminuer quand l'enregistrement commence?)

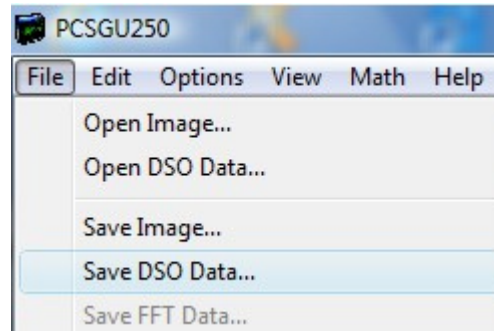
Fixer la valeur de cette tension (Trigger) en déplaçant le curseur ; trop haut, il n'y a pas enregistrement, trop bas,

il démarre de façon intempestive.

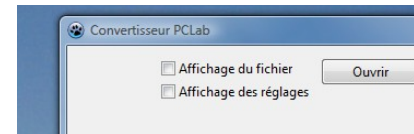
III le transfert vers Regressi

Sauvegardez vos données par Save DSO Data

Enregistrez celles-ci en format txt sur le Bureau

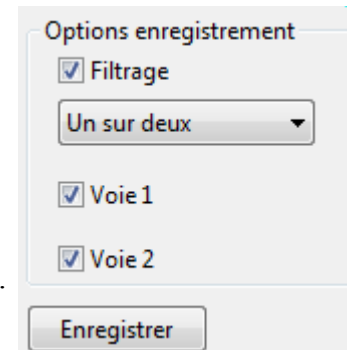


Ouvrez le convertisseur



Ouvrez le fichier que vous venez d'enregistrer dans celui-ci

Choisissez les options d'enregistrement et enregistrez votre fichier sur le bureau sans oublier l'extension rw3.



Votre fichier peut maintenant être ouvert avec Regressi.
Pour ajouter une nouvelle page, utilisez Fichier/fusionner.